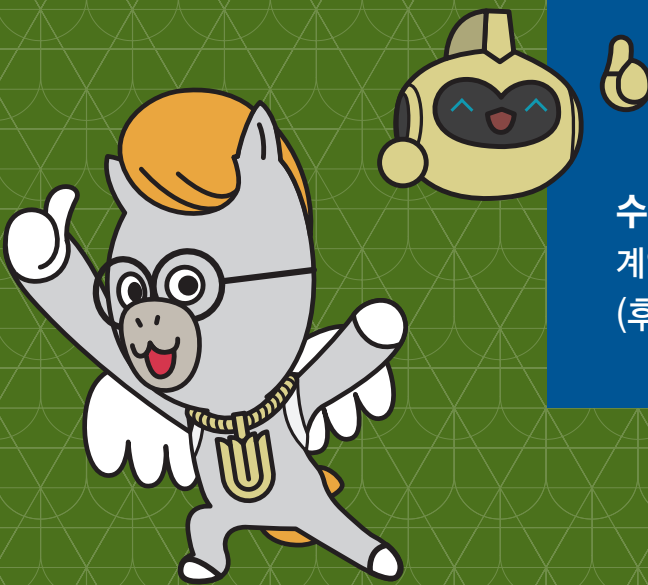


Change & Challenge Together

# 20 23

## USW

THE UNIVERSITY  
OF SUWON



수원대학교  
계약학과 소개 및 안내  
(후기)



## 중소기업 계약학과란?

중소기업 근로자의 학위취득을 지원하여 일과 학습의 병행을 통한 중소기업 우수인력 양성 및 장기재직을 유도하는 사업

### 학과 소개 (기계공학과 수소자동차전공)

미래자동차산업은 전 세계적으로 내연기관에서 2차 전지 및 수소연료전지 등을 동력원으로 하는 새로운 형태의 자동차로 진화하고 있으며, 4차 산업의 발전과 더불어 인공지능, 자율주행 등과 같은 새로운 시스템이 빠른 속도로 자동차에 접목되어 상용화되고 있다. 이러한 산업적 변화와 기업의 요구에 부응하여 중소벤처기업부의 지원을 받아 대기업과의 상생형 계약학과로서 미래모빌리티(융합전공) 과정을 개설하고 수소연료전지 및 배터리를 기반으로 하는 차세대 모빌리티(자동차) 개발과 생산에 기여할 복합적인 지식을 갖춘 인재를 양성한다.

#### ■ 교육과정

전공영역	교과목(학점)	전공영역	교과목(학점)
융합전공	수소와 미래사회(3)	융합전공	차세대탄소재료특론(3)
	미래모빌리티개론(3)		미래모빌리티신에너지특론(3)
	수소자동차시험특론(3)		
	연료전지시스템설계(3)		기기분석특론(3)
	연료전지 제조 및 성능평가(3)		수소안전공학특론(3)
	수소자동차공학특론(3)		KOLAS시험인정(3)
	수소-전기에너지변환(3)		학위논문
	인공지능과 자율주행차(3)		

※ 개설 과목은 산업체의 요구를 반영하여 추후 개편될 수 있음

# 수원대학교 중소기업 계약학과(재교육형) 개요

## 1. 모집과정 및 모집인원

모집학과	모집과정	모집인원
일반대학원 기계공학과 수소자동차 전공	석사 학위 과정 (재교육형)	8명

## 2. 전형 일정 및 방법

구분	원서교부 및 접수	면접일시	합격자 발표	등록기간
정시모집	2023. 5. 18.(목) ~5. 29.(월)	2023. 6. 8.(목) 11:00	2023. 6. 15.(목)	2023. 6. 15.(목) ~6. 19.(월)
추가 1차 모집	2023. 6. 27.(화) ~7. 3.(월)	2023. 7. 8.(토) 11:00	2023. 7. 17.(월)	2023. 7. 17.(월) ~7. 19.(수)
추가 2차 모집	2023. 7. 25.(화) ~7. 26.(수)	2023. 7. 29.(토) 11:00	2023. 8. 7.(월)	2023. 8. 7.(월) ~8. 8.(화)

※ 등기우편 발송 마지막 날 소인까지 유효

※ 원서 접수 후, 전형료는 개별 납부

※ 합격자는 추후 안내되는 일정에 따라 참여 기업-참여 학생-주관 대학 간 3자 계약 체결 이행보증보험 가입 필수

## 3. 지원 자격

구분	내용
학생	- 학기개시일(3월1일) 기준 연관 기업 재직 6개월 이상 근무 중인 자 (법인 등기부등본에 등재된 대표자는 제외) - 4년제 학사학위 소지자 혹은 이와 동등한 학력이 있다고 인정되는 자
산업체(기업)	- 중소기업기본법 제2조에 따른 중소기업, 신청기업이 중견기업 성장촉진 및 경쟁력 강화에 관한 특별법 제2조 2호에 의한 중견기업임이 확인된 경우, 재교육형은 주관대학 30% 범위내에서 선발가능. 단, 제3조의 '중소기업기본법 제2조 제1항에 따른 중소기업'을 제외한 기타 규정은 동일하게 적용. (수소자동차 관련 소재, 부품, 장비 분야 우선선발)
의무근무	- 재학 기간 2년 + 졸업 후 (최소) 1년

※ 다음 항목의 어느 하나에 해당하는 경우에는 참여기업으로 선발할 수 없음

1. 세무 당국에 의하여 국세, 지방세 등의 체납처분을 받은 경우
2. 「민사집행법」에 기하여 채무불이행자 명부에 등재되거나, 은행 연합회 등 신용정보집중기관에 채무불이행자로 등록된 경우
3. 기업의 파산, 회생절차, 대표자, 회신절차의 개시신청이 이루어진 경우
4. 최신 결산기준 '부채비율'이 500% 이상이거나 자본전액 잠식인 경우
5. 학위과정의 교육내용과 참여기업의 업종 또는 참여학생이 수행하고 있는 직무가 상호 관련성이 없는 경우

#### 4. 학위 과정

수업 요일	평일 야간 / 주말
이수 학기 / 학점	4학기 / 30학점(교과목 24학점 + 학위논문 6학점)
학사 운영	입학전형 이후의 학사관리는 중소기업 계약학과 운영지침 및 수원대학교 계약학과 규정과 수원대학교 대학원 학칙 시행세칙에 의해 운영 관리함
졸업 요건	<ul style="list-style-type: none"> <li>- 교과목 24학점 이수</li> <li>- 어학시험 (공통영어 40% + 전공영어 60%, 합격점수: 70점 이상)</li> <li>- 종합시험 (전공 3과목, 각 과목당 70점 이상 합격)</li> <li>- 합격된 석사학위논문 제출 (학위논문 : 6학점)</li> <li>- 논문을 쓰지 않고 졸업가능 (학점이수)</li> </ul> <p>재학기간 및 졸업 후 의무기간(재교육형 최소 1년)동안 매 학기 등록 전 재직여부 확인서류(재직증명서)를 대학원 교학과에 제출하여야 함</p> <p>▶ 매학기 개시 전 4대 사회보험 가입자 가입내역 확인서 및 재직증명서, 중소기업 확인서, 원천징수영수증</p>

#### 5. 등록금

구분		2023학년도 기준등록금 (₩ 3,020,000)	
		정부 지원금	민간부담금
		참여기업	
학기별 등록금	중소기업	기준등록금의 65% (1,963,000)	기준등록금의 35% (1,057,000)
	*중견기업1	기준등록금의 30% (906,000)	기준등록금의 70% (2,114,000)
	**중견기업2	기준등록금의 0%	기준등록금의 100% (3,020,000)

\* 중견기업1 (최근 결산년도 매출액 3,000억 미만)

\*\* 중견기업2 (최근 결산년도 매출액 3,000억 이상)

▶ 중소기업 계약학과와 등록금 책정은 매년 중소벤처기업부에서 기준등록금으로 책정

※ 다음의 어느 하나에 해당하는 경우 정부보조금 추가 지원

1. 1학기 개시일 기준 내일채움공채(청년내일배움공채 포함)에 가입한 근로자 (지원비율 10% 상향)
2. 편·입학일 기준 3년 이내 중소기업 특성화고 취업(산학) 맞춤형 채용협약에 의하여 채용된 근로자
3. 편·입학일 기준 3년 이내 중소기업기술개발 지원사업 완료과제에 참여한 근로자
4. 계약학과 과정을 완료하고 상급학위과정으로 진학하는 근로자
5. 「지역중소기업 육성 및 혁신촉진등에 관한 법률」에 따른 지역혁신 기업에 재직중인 근로자

5% 추가지원

**6. 제출 서류 (등기 접수 날짜가 원서 접수일 마지막 날까지만 인정됨)**

구분	중소기업 계약학과(재교육형)	비고
학생	수원대학교 대학원 입학원서	- 인터넷 원서접수 (전형료 입금 후 출력 가능)
	졸업증명서 1부	- 4년제 학사학위 혹은 이와 동등한 학력을 확인하는 증명서
	4대 사회보험 가입자 가입내역 확인서	- 4대 사회보험 포털사이트 발급 (www.4insure.or.kr)
기업	중소기업 계약학과 참여기업 신청서	- 인터넷 원서접수 페이지에서 다운로드 가능 (첨부서류 ①~⑤) ① 사업자등록증 ② 중소기업 확인서 (http://sminfo.smba.go.kr) ③ 중견기업 확인서 및 최근결산년도 재무제표 1부 ※ 중견기업만 해당 ④ 건강보험사업장 적용통보서 (http://minwon.nhic.or.kr) ⑤ 중소기업 계약학과 입학추천서 ⑥ 계약학과 기업 제한기준 체크리스트 ⑦ 기업(신용) 정보관련 서약서
	중소기업 계약학과 입학추천서	- 인터넷 원서접수 페이지에서 다운로드 가능 (첨부서류 ①~③) ① 재직증명서 ② 4대보험 가입증명서 ③ 원천징수 영수증 (http://www.hometax.go.kr) ④ 근로계약서
	중소기업 계약학과 3자 계약서 3부	- 최종 선발 완료 후 3자 계약 체결
	개인(신용)정보 수집이용제공 동의서	- 합격자 발표 후 3자 계약 체결시 제출 (대표 및 업무 담당자)

※ 모든 제출 서류는 반드시 원본 출력(작성)이어야 하며, 원서 접수 시작일 1개월 전 서류부터 인정됨.

**7. 지원자 유의사항**

- 가. 합격자 발표 후 등록금 납입 시 참여기업 부담금은 반드시 참여기업 계좌에서 이체해야 하며, 기한 내 이체증빙 자료(이체확인증 및 은행거래내역)를 대학원 교학과 중소기업 계약학과 담당자에게 제출해야 하고, 미제출시 합격이 취소됨
- 나. 참여학생은 해당학기를 시작으로 하여 의무기간 종료일까지 정보보조금을 담보하는 보증보험증권을 매학기 제출해야 함 (SGI서울보증보험 개별 가입 후 확인 및 출력 가능)
- 다. 입학 직전 퇴직자는 입학 이후라도 합격 취소 또는 입학 취소됨
- 라. 제출 서류의 허위 기재 및 부정한 방법 등으로 합격한 사실이 확인된 자는 입학 이후라도 입학이 취소됨
- 마. 입학 후 본인의 선택에 의한 해당 참여기업 퇴직 시 입학취소 또는 제적 처리됨

**8. 기타 문의**

수원대학교 대학원 교학과 중소기업 계약학과 담당자

▶ 전 화 031)220-2251, 2252   ▶ 전자우편 16017037@suwon.ac.kr, grad@suwon.ac.kr

▶ 홈페이지 <https://www.smartcar.suwon.ac.kr>

▶ 주 소 경기도 화성시 봉담읍 와우안길 17, 수원대학교 학생회관 113호 대학원 교학과

## 참여학생의 근무 및 학업상황 변동에 따른 처리기준

구분	내용	보조금 환수
부적격 입학	① 부정 또는 허위로 신청하여 입학한 사실이 발견된 경우	○
퇴 직	② 재학 중 또는 졸업 후 최소 의무근무기간 내에 폐업, 도산, 구조조정, 권고사직 등 본인의 의사와 관계없이 참여기업에서 퇴직한 경우	×
	③ 재학 중 또는 졸업 후 최소 의무근무기간 내에 임금체불, 계속되는 휴업, 사업장 이전, 통근이 불가능한 지역으로의 전근 등 부득이한 사정으로 참여기업에서 자진퇴사한 경우	×
	④ 재학 중 또는 졸업 후 최소 의무근무 기간 내에 참여기업의 의사와 상관없이 본인의 원에 의해 퇴직한 경우 또는 계약기간 만료로 퇴직한 경우	○
	⑤ 재학 중 또는 졸업 후 최소 의무근무 기간 내에 본인 귀책에 의한 징계해고, 권고사직 등으로 퇴직한 경우	○
	⑥ 채용조건형 참여학생이 본인의 원에 의해 참여기업 취업을 포기한 경우	○
	자 퇴	⑦ 학위과정 도중에 본인의 원에 의해 자퇴 의사를 표시한 경우
⑧ 학위과정 도중에 천재지변이나 그 밖에 부득이한 사정으로 학업을 계속할 수 없어 자퇴 의사를 표시한 경우		×
학업 태도	⑨ 정당한 사유 없이 학과수업에 무단 불참하는 등 매우 불성실한 학업태도를 보이는 경우	○
	⑩ 휴학 중인 자가 정해진 기한 내 복학하지 않은 경우	○
	⑪ 참여기업 또는 참여학생이 정당한 사유없이 부담금을 납부하지 않은 경우	○
자격요건 변동	⑫ 참여학생이 재학 중 참여기업의 대표자가 된 경우	×
	⑬ 재학 중 참여기업이 중소기업 범위에서 제외되어 대기업이 된 경우	×
	⑭ 재학 중 참여기업이 중소기업 범위에서 제외되어 중견기업이 된 경우	×

㉔ 위 사항에 해당하지 않거나 해석의 여지가 있는 경우 주관대학과 관리기관 간의 협의에 의해 결정한다.

㉕ 위 처리기준 중 ①의 경우, 부적격 입학자에 대해서는 입학을 취소해야 함

㉖ 위 처리기준 중 ②,③ 재학생의 경우, 학생 신분을 유지하기 위해서는 해당 교육 과정의 2분의 1 이상을 이수했거나, 2분의 1 미만을 이수했을 때는 퇴직일로부터 6개월 이내에 동종업계(표준산업분류의 중분류 기준)에 취업하는 경우에만 한하며, 취업하여 3자 계약을 체결한 후 시작되는 학기부터 보조금 지원 가능

㉗ 위 처리기준 중 ⑭의 경우, 중견기업 적용시점부터 중견기업 지원기준에 따라 정보보조금 지급(다만, 적용시점이 학기 중인 경우 향후 시작되는 학기부터 적용)

위 처리기준 중 ⑫-⑬의 경우, 해당 교육 과정의 2분의 1 이상을 이수했을 경우 학생 신분 유지가능, 2분의 1 미만을 이수했을 경우 학업중지



**THE UNIVERSITY OF SUWON**

031)220-2114 [www.suwon.ac.kr](http://www.suwon.ac.kr)



